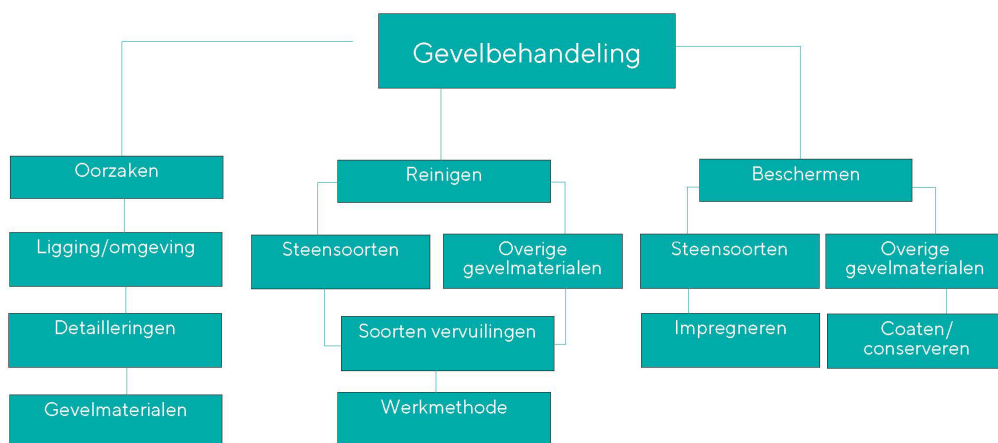


Gevelbehandeling

Vermijd schades

Schades aan gevels ontstaan op diverse manieren. Hier beperken we ons tot schades veroorzaakt door verkeerde gevelbehandelingen. Leg voordat een gevelbehandeling uitgevoerd wordt, de beginsituatie vast met foto's en/of filmpjes. Dit voorkomt discussies achteraf. Werk volgens het schema gevelbehandeling.



Maar kijk ook verder.

Een gevel bestaat uit diverse materialen met hun specifieke eigenschappen. Reinigers die veilig zijn voor het ene materiaal kunnen andere materialen in dezelfde gevel verwoesten. Sommige schades, zoals onder meer craquelé en scheurvorming door kristaldruk, openbaren zich pas na weken of zelfs jaren. Ook mechanische beschadigingen komen voor. Niet ieder materiaal kan worden gestraald. Natuurstenen en glazen beplatingen zijn erg stootgevoelig. Verschillende gevelmaterialen worden behandeld in de supplementen bij dit kennisdocument.

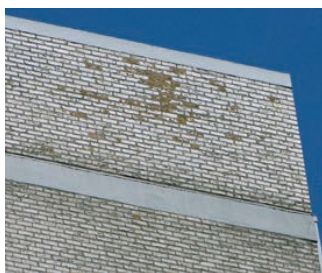


Slecht aangebrachte coating op aluminium

Kennis voorkomt schades



Streepvorming door een te agressief glaswasproduct



Vriesschade



Kristaldruk ettringiet vorming

Wil je meer weten over de activiteiten van Schoonmakend Nederland?

Kijk dan op schoonmakendnederland.nl. Je kunt ook bellen met de medewerkers van Schoonmakend Nederland via telefoonnummer 073 648 38 50.